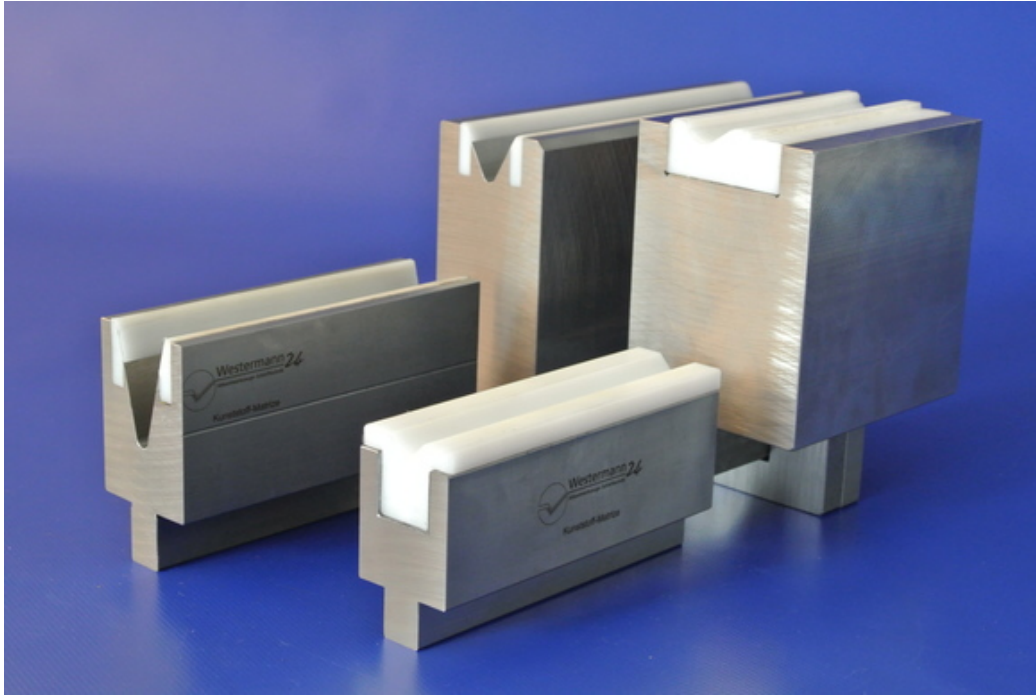


Sonderwerkzeuge, Abkantwerkzeuge

# Kunststoffmatrize - Kantversuch



## Kantversuch bei Fa. Schröder Laserschneidtechnik

Maschine :            Trumpf  
Material :            Edelstahlblech ohne Schutzfolie 1.5mm  
Oberwerkzeug :     30°/R1/V1s  
Unterwerkzeug :    30°/V10/- Kunststoffmatrize von Westermann24

### Ergebnis:

- Einwandfreie Funktion ohne Kantabdruck .
- Hervorragende Winkelgenauigkeit
- Keine Beschädigung der Blechoberfläche , selbst ohne Schutzfolie
- Keine im Vergleich teure und unpraktische Kantfolie (Überzug/Unterwerkzeug)
- hohe Kundenzufriedenheit

### Aussage:

Der Maschinenbediener hat im Vergleich auch Kunststoffmatrizen anderer Hersteller eingesetzt (z.B. mit selbst auswechselbaren Leisten durch einschlagen) . Das Werkzeug von Westermann24 wird bevorzugt , weil es durch den festen Sitz der besonders harten Kunststoffeinsätze , für ein hervorragendes Kantergebnis garantiert .

**Westermann24 liefert Ihnen die Lösung.** Rufen Sie einfach an. Wir sind für Sie da: +49 (0) 5202/9262-0, Fax: +49 (0) 5202/9262-39, E-Mail: [info@westermann24.de](mailto:info@westermann24.de)

Anbieterinfo: Westermann Schleiftechnik GmbH | Gewerbestr. 1-3 | D-33818 Leopoldshöhe-Asemissen | Tel. +49 (0) 5202/9262-0

HRB: 2470, Amtsgericht Lemgo | Geschäftsführer: Wolfgang Westermann  
Internet: [www.westermann24.de](http://www.westermann24.de)

Möchten Sie in Zukunft keine weiteren Newsletter oder Informationen mehr von uns erhalten, dann klicken Sie einfach hier.