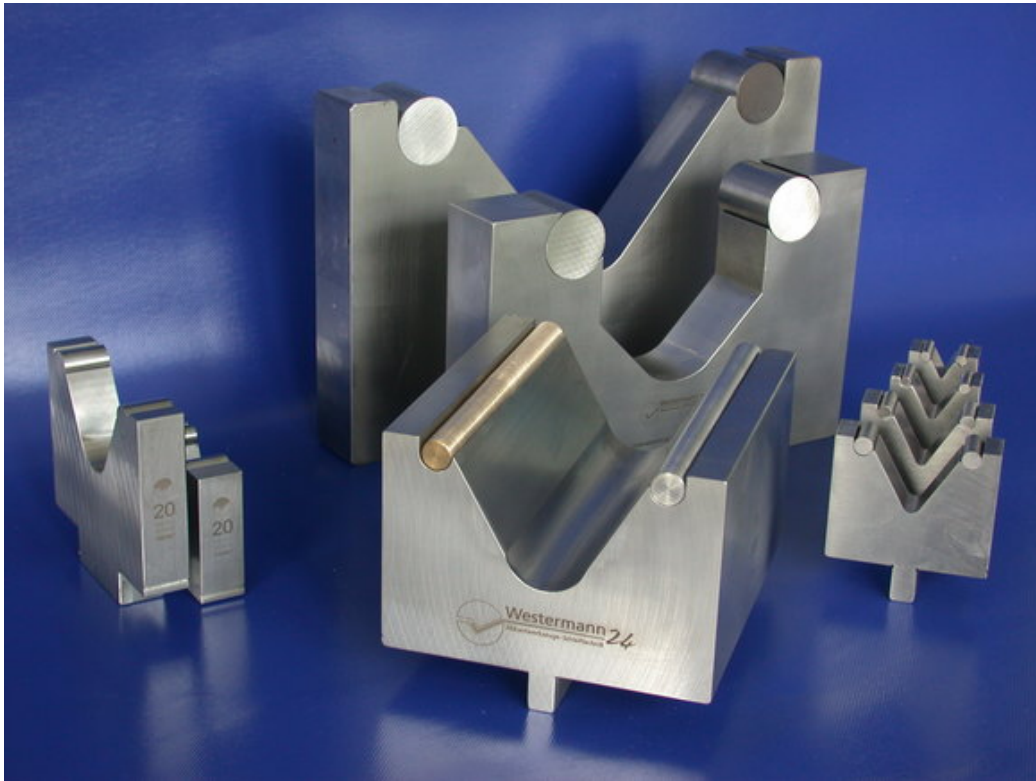


## Sonderwerkzeuge, Abkantwerkzeuge

# Matrizen mit Einlaufwellen



### Problem:

Herkömmliche Matrizen unterliegen oft trotz Härtung einem hohen Verschleiß. Besonders dickere Blechstärken hinterlassen ihre Spuren. Ungenaue Kantungen und Kantabdrücke sind vorprogrammiert.

### Lösung:

Westermann 24 liefert Ihnen Matrizen mit Welleneinsatz. Das eigentliche Werkzeug wird mittels gehärtet geschliffener Welleneinsätze zum Werkzeugträger. Die Werkzeugsegmentierung kann wahlweise durch den Einsatz eines einteiligen Welleneinsatzes auch stoßfrei eingesetzt werden. Der Kunde kann die Einlaufwellen einfach und kostengünstig vor Ort wechseln. Die Welleneinsätze können zusätzlich mit einer Wellenbefestigung geliefert werden. Es können auch Einsätze in verschiedenen Materialien eingesetzt werden. (z.B. Ampco gegen ferritische Abriebe)

### Vorteile:

- geringer Verschleiß durch Einlaufwellen
- gehärtet geschliffene Einlaufwellen CF53/60HRC
- niedrige Werkzeugkosten bei Ersatz
- Einlaufwellen einfach und schnell, selbst auswechselbar
- Reduzierung der Presskraft
- Reduzierung von Kantabdrücken

**Westermann24 liefert Ihnen die Lösung.** Rufen Sie einfach an. Wir sind für Sie da: +49 (0) 5202/9262-0, Fax: +49 (0) 5202/9262-39, E-Mail: [info@westermann24.de](mailto:info@westermann24.de)

Anbieterinfo: Westermann Schleiftechnik GmbH | Gewerbestr. 1-3 | D-33818 Leopoldshöhe-Asemissen | Tel. +49 (0) 5202/9262-0

HRB: 2470, Amtsgericht Lemgo | Geschäftsführer: Wolfgang Westermann  
Internet: [www.westermann24.de](http://www.westermann24.de)

Möchten Sie in Zukunft keine weiteren Newsletter oder Informationen mehr von uns erhalten, dann klicken Sie einfach hier.